



Éléments chiffrés pour l'activité 2022/2023
Mission Locale Sqyway 16/25



La démarche de labellisation

► A l'initiative de l'UNML et de la DGEFP, toutes les Missions Locales s'engagent dans une démarche de labellisation. L'audit de labellisation va interroger le projet et les pratiques des Missions Locales sur 5 thématiques :

1. La gouvernance

2. Le positionnement et les valeurs de la Mission Locale

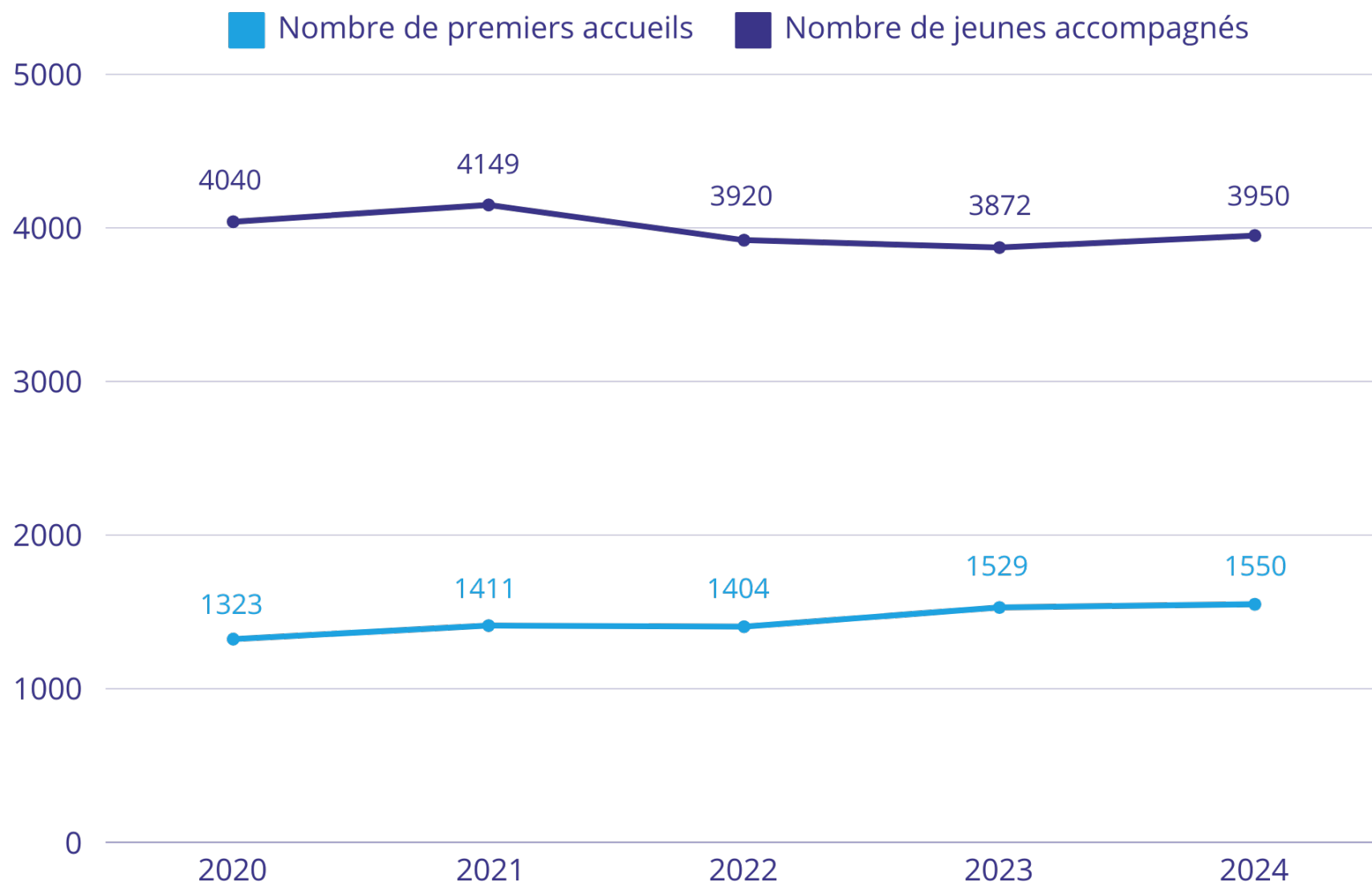
3. L'ancrage territorial et partenarial de la Mission Locale

4. L'offre de service de la Mission Locale

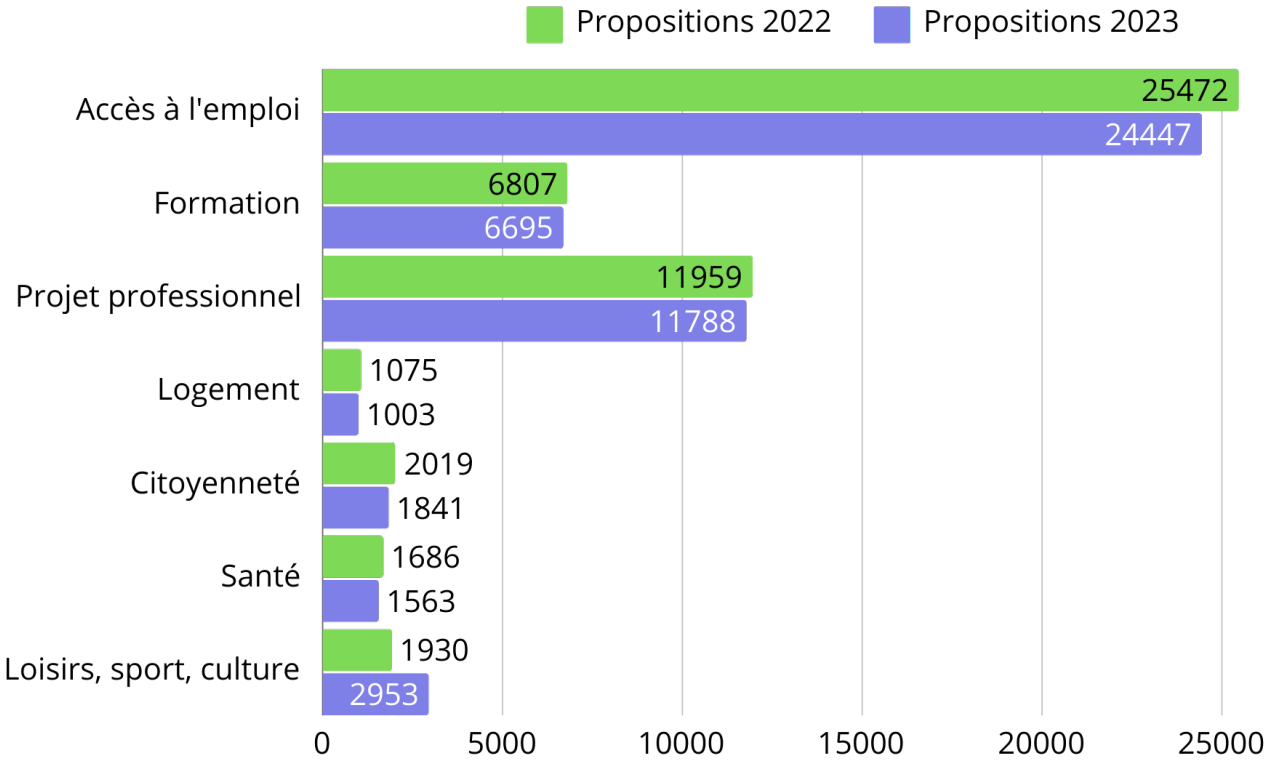
5. Le management et le pilotage de l'activité



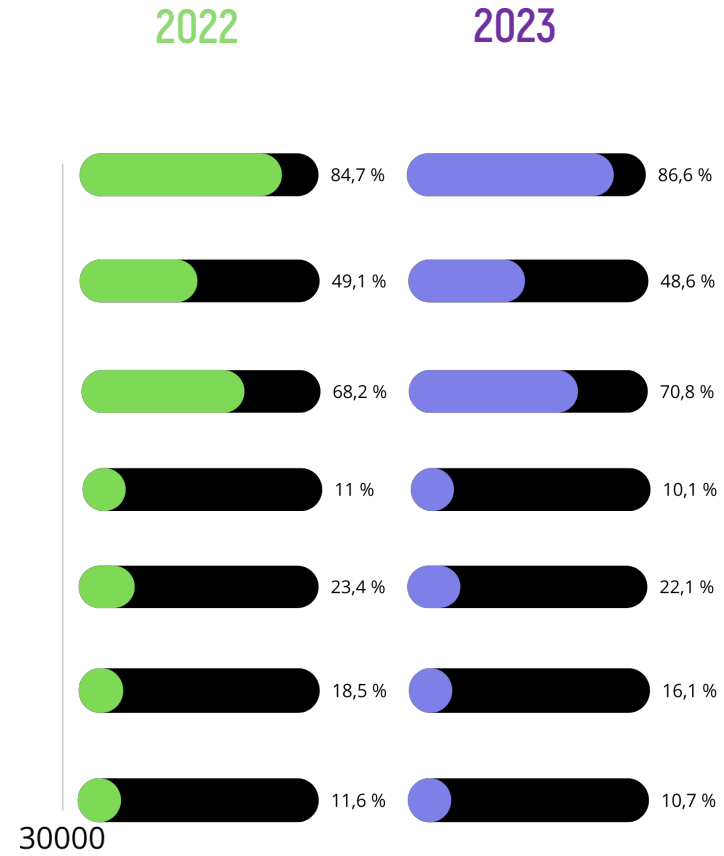
Les jeunes : premiers accueils et suivis



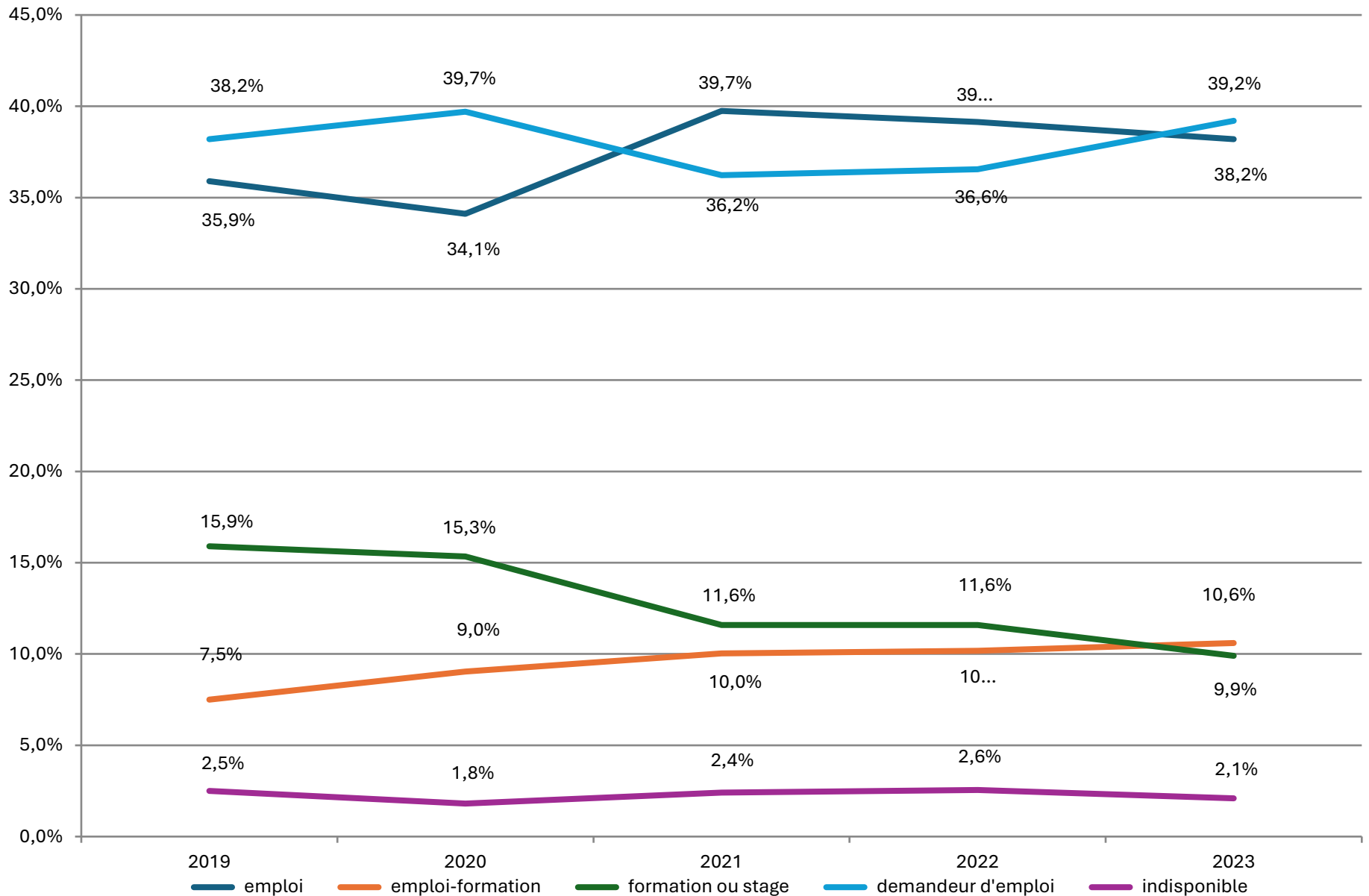
Nombre de propositions



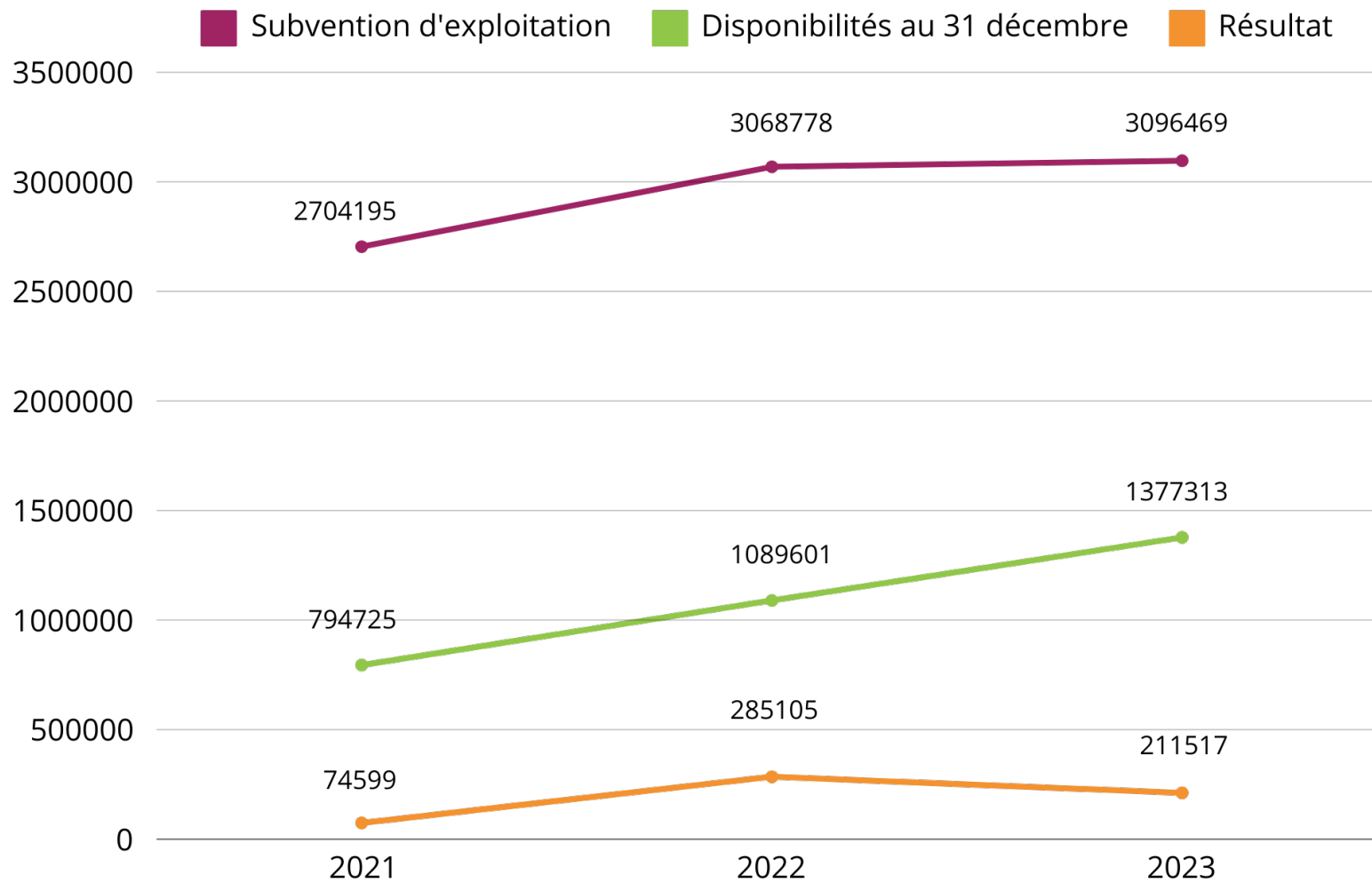
Pourcentages de jeunes concernés



SITUATION DES JEUNES AU 31 DECEMBRE



Éléments financiers



Création d'une « TASK FORCE Entreprises » sur le Bassin d'emploi de SQY



Déploiement depuis mai 2024, d'une « **TASK FORCE Entreprises** » regroupant 8 partenaires locaux de l'Emploi intervenant sur le Bassin d'emploi de SQY

Objectifs :

- Une meilleure interconnaissance et complémentarité des offres de services de chacun des partenaires
- Une convergence d'actions des partenaires pour une plus grande efficacité
- Une meilleure prospection auprès des entreprises autour d'offres de services partagées

« Être meilleur avec les entreprises pour être meilleur avec les demandeurs d'emploi »



Réponse à l'Appel à Manifestation d'intérêt (AMI) régional O2R : Offre de Repérage et de Remobilisation



Programme « FORCES : révélez vos talents ! »

Formations - Orientation - Repérage / Remobilisation / Reconversion - Compétences - Emploi - Solutions

Consortium retenu par la DRIETS regroupant 4 partenaires intervenant sur le Bassin d'emploi de SQY dans les champs de l'Emploi, de l'Insertion et de la Formation

Objectif :

Répondre à un enjeu de repérage et de remobilisation des personnes les plus éloignées de l'emploi qui ne sont pas inscrites dans un parcours d'insertion suivi par un membre du Réseau Pour l'Emploi (RPE) (Publics communément regroupés sous le terme « d'invisibles »)

Publics cibles :

« Jeunes de 18 à 25 ans », « Femmes isolées », « Séniors de + 50 ans » : 360 personnes sur 3 ans dont 50 % issues des QPV

Mise en place d'actions de repérage des publics, d'actions de remobilisation et d'actions d'accompagnement : repérage en pied d'immeuble, maraude numérique, découverte des métiers, immersion en entreprise, parcours individualisés autour de multiples ateliers : remise à niveau, développement des compétences, informatique, recherche de formation, recherche d'emploi, coaching...



Relooking des façades et accueils des 4 antennes



Installation de supports adhésifs micro perforés sur les parties vitrées



Installation d'écrans muraux informatifs



Réforme de la voie professionnelle

La réforme des Lycées professionnels se déploie progressivement depuis la rentrée 2023.



Evolution des filières et de l'offre de formation : fermeture des formations qui n'offrent pas de perspectives d'emploi et ouverture de formations en meilleure adéquation avec l'activité économique,

Versement d'une allocation de stage par l'Etat, différenciée selon l'année de formation,

- Mise en œuvre du « PAFI-TDO » : Parcours Aménagé de Formation Initiale - Tous Droits Ouverts
Possibilité pour les élèves en décrochage scolaire, tout en conservant le statut « d'élève », d'être accompagnés par un ou plusieurs partenaires extérieurs à l'établissement parmi les acteurs de l'insertion et de la formation, pour une durée de 4 mois maximum, afin de travailler sur des solutions alternatives.
- Mise en œuvre du dispositif « Avenir Pro » : Ateliers proposés par France Travail ou la Mission Locale qui s'adressent aux élèves en dernière année de CAP ou de Bac Pro qui n'envisagent pas de poursuivre leurs études, afin de leur permettre de bénéficier d'ateliers dont l'objectif est de favoriser et faciliter ensuite leur insertion professionnelle (faire le point sur leurs compétences, organiser leur recherche d'emploi, convaincre en entretien d'embauche).
- Mise en œuvre du parcours « Ambition Emploi » : Pour les jeunes sans solutions après leur dernière année (CAP ou Bac Pro), inscription possible pendant 4 mois au Lycée tout en bénéficiant d'un accompagnement vers l'emploi ou la recherche d'une formation complémentaire (accompagnement possible par la Mission Locale).



Evolutions liées à la Loi pour le Plein Emploi (LPE)

et incidences pour la Mission Locale au 1^{er} janvier 2025



Création du Réseau pour l'Emploi : France Travail, Mission Locale, CAP Emploi, Conseil Départemental
Les Missions Locales deviennent membres du Réseau Pour l'Emploi (RPE)

en tant « qu'opérateur spécialisé en matière d'insertion sociale et professionnelle des jeunes ».

Les Missions Locales participent aux instances de Gouvernance du RPE :

Comité National pour l'Emploi, Comité Régional pour l'Emploi, Comité Départemental pour l'Emploi, Comité Local pour l'Emploi.

Inscription obligatoire à France Travail sur la liste des demandeurs d'emploi pour tous les jeunes en parcours contractualisé avec la Mission Locale (PACEA et CEJ), ainsi que pour les bénéficiaires du RSA et les personnes en situation de handicap accompagnées par CAP Emploi, qui s'engagent dans une démarche active de recherche d'emploi. Désormais, ne pourront rentrer en dispositifs PACEA et CEJ que les jeunes éligibles à une inscription à France Travail
Ne seront donc pas inscrits : les jeunes sous statut scolaire, les jeunes étrangers ne disposant pas d'un titre de séjour les autorisant à travailler, certains mineurs étrangers et les jeunes accompagnés par la Mission Locale qui ne sont pas en recherche d'emploi.

→ Mise en place d'un **Questionnaire d'Orientation** obligatoire pour orienter le demandeur vers la structure du RPE la plus adaptée.

→ Mise en œuvre d'un **Diagnostic socioprofessionnel** partagé entre tous les acteurs du RPE pour chaque bénéficiaire

→ Un **Plan d'actions** de mise en adéquation du SI Mission Locale avec le SI France Travail (pour une interopérabilité des SI) :
Complétude des coordonnées, certification NIR, numéro AGDREF pour les jeunes hors EEE, signature de l'attestation de transmission d'information LPE pour tous les jeunes...



Actions hors les murs : « aller vers » les publics

- ✓ Chaque année, participation des conseillers de la Mission Locale à + de 20 évènements **Emploi & Formation** sur le territoire de SQY et des environs :
 - Forums Emploi et de l'Apprentissage
 - Salons de l'Orienteation et de la Formation
 - Jobs Dating,...



- ✓ En complément de nos 4 antennes de proximité, des Permanences dans plusieurs ville : Villepreux, Les Clayes-sous-Bois, , Magny-les-Hameaux, La Verrière, Bois d'Arcy, Beynes.
- ✓ Un poste de Médiatrice et Accompagnatrice Sociale pour se rendre dans les quartiers et accompagner les jeunes dans les structures ou chez les partenaires
- ✓ Des Rencontres avec des structures de quartier : Maisons de quartier, structures sportives, centres sociaux,...



Contrat d'Engagement Jeune

Le CEJ



- ✓ Pour les jeunes de 16 à 25 ans qui ne sont ni en études, ni en formation, ni en emploi
- ✓ Pour trouver un emploi, une alternance ou une formation
- ✓ 6 mois d'accompagnement avec un conseiller dédié avec possibilité de raccourcir ou prolonger la durée (jusqu'à 18 mois)
- ✓ Un parcours intensif, personnalisé et sur mesure pour identifier, construire et mettre en œuvre son projet professionnel
- ✓ 15h de mobilisation minimum par semaine
- ✓ Une allocation possible sous condition de ressource et de respect des engagements, pouvant aller jusqu'à 552 €

570 jeunes accompagnés en CEJ en 2023

Un parcours « sur mesure » entièrement personnalisé co-construit entre le jeune et son conseiller parmi un Menu d'ateliers de mobilisation

- Ateliers Recherche d'Emploi CV & Lettres de Motivation
- Ateliers Préparation & Simulation à l'Entretien d'embauche
- Ateliers Les Rencontres de l'Intérim
- Atelier Alternance : Mode d'emploi
- Stages & Immersions en Entreprise PMSMP : Périodes de Mise en Situation en Milieu Professionnel
- Ateliers Projet Professionnel Bilan d'Orientation
- Atelier « La relation aux autres » avec le Planning Familial
- Formations au Secourisme SST
- Ateliers Service Civique
- Ateliers « Citoyenneté » avec le CIDFF
- Ateliers « Logement » avec le CLAJ

- Accompagnement individualisé avec son Conseiller
- Ateliers « Coaching » Estime de soi, Motivations, «Pitch »
- Ateliers « Relooking » Partenaire : La Cravate Solidaire
- Ateliers « Me regarder » Confiance en soi & image renvoyée
- Ateliers Informatique Diagnostic numérique, Word, Excel, PowerPoint
- Ateliers Orthographe & Rédaction professionnelle
- Ateliers Apprendre à gérer son Budget
- Ateliers Jobs à l'international
- Ateliers « Entreprenariat »
- Formations
- Promo 16/18 - AFPA
- EPIDE
- Ecole de la 2^{ème} Chance
- Ateliers « Transition Ecologique »

A venir